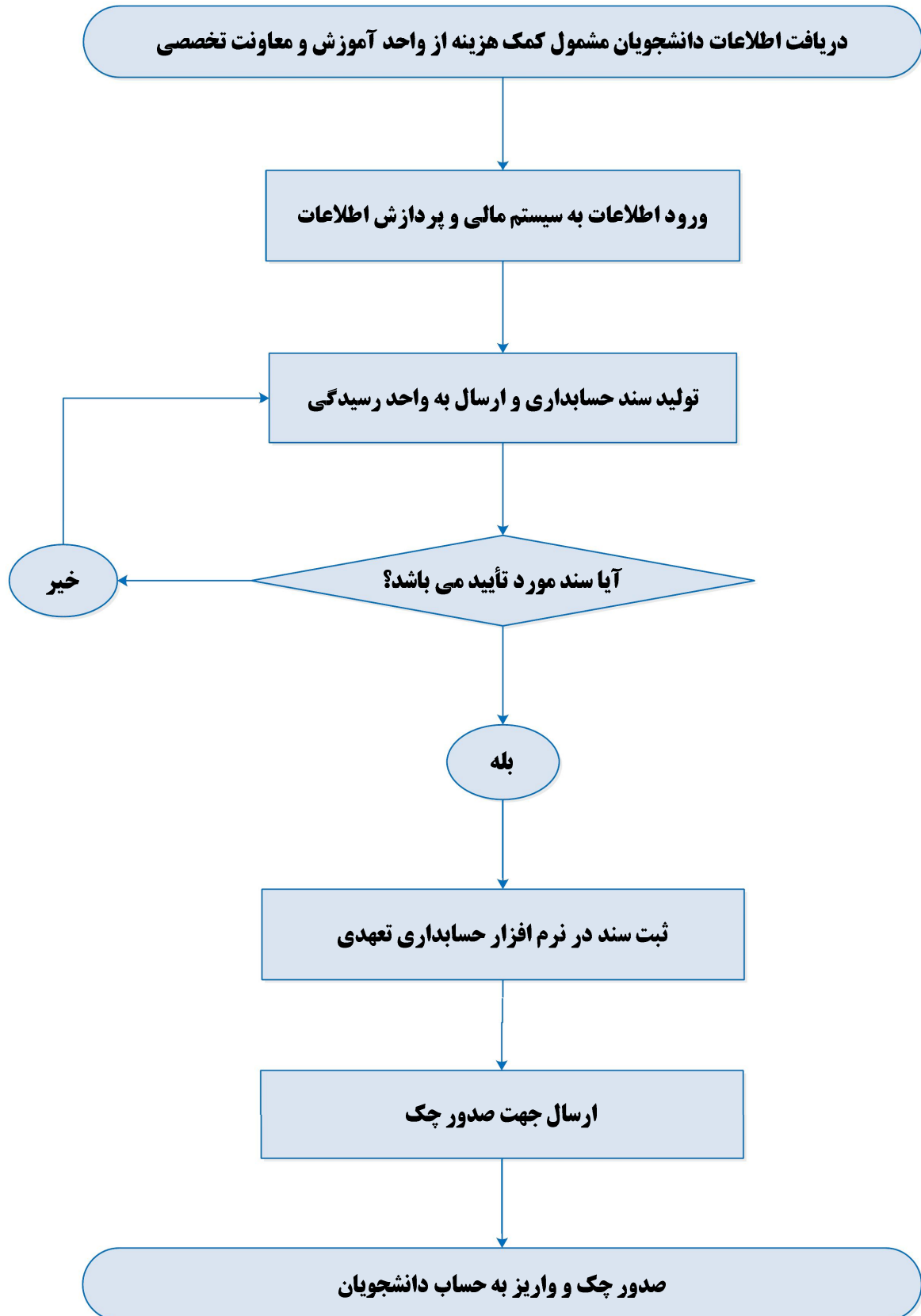
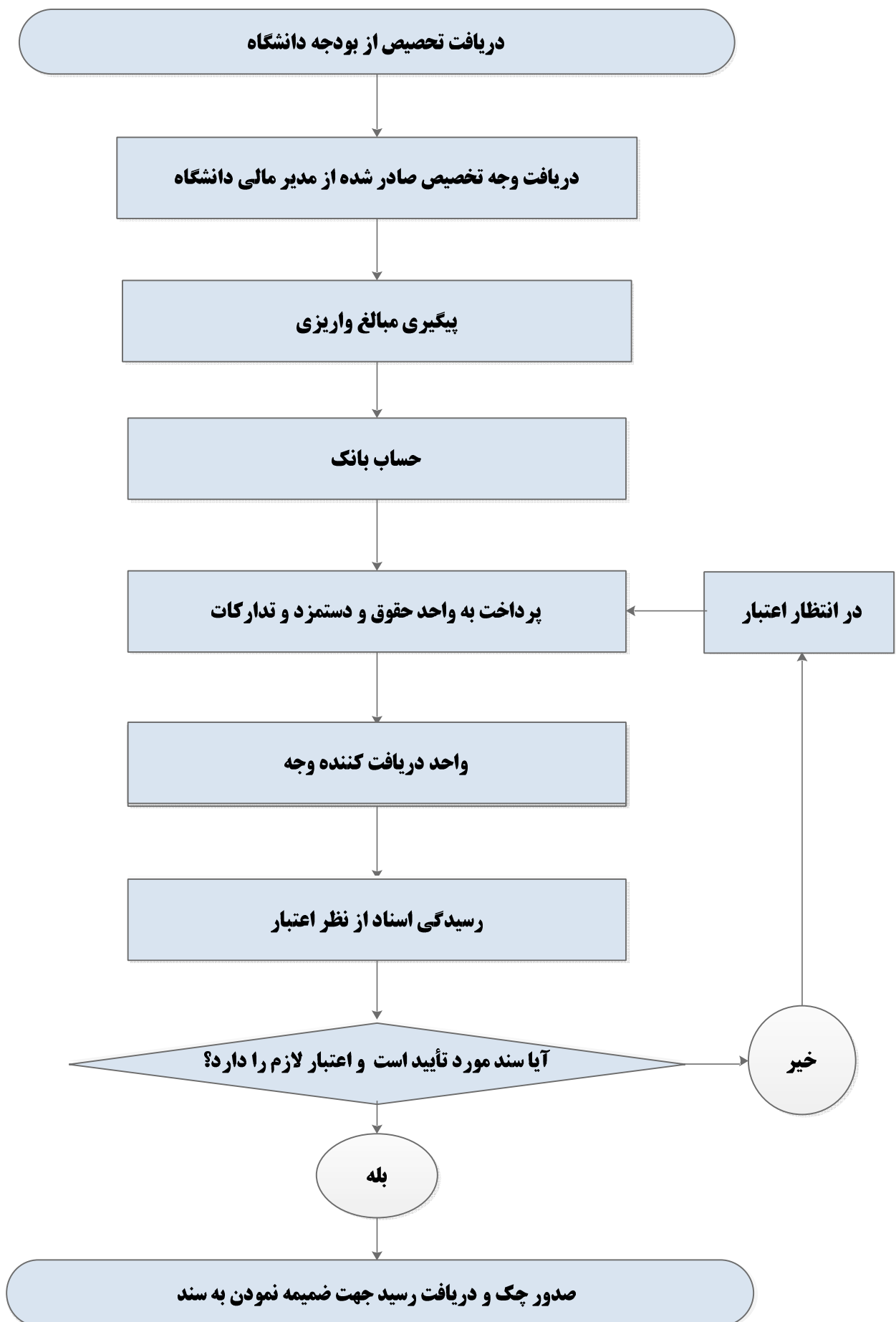


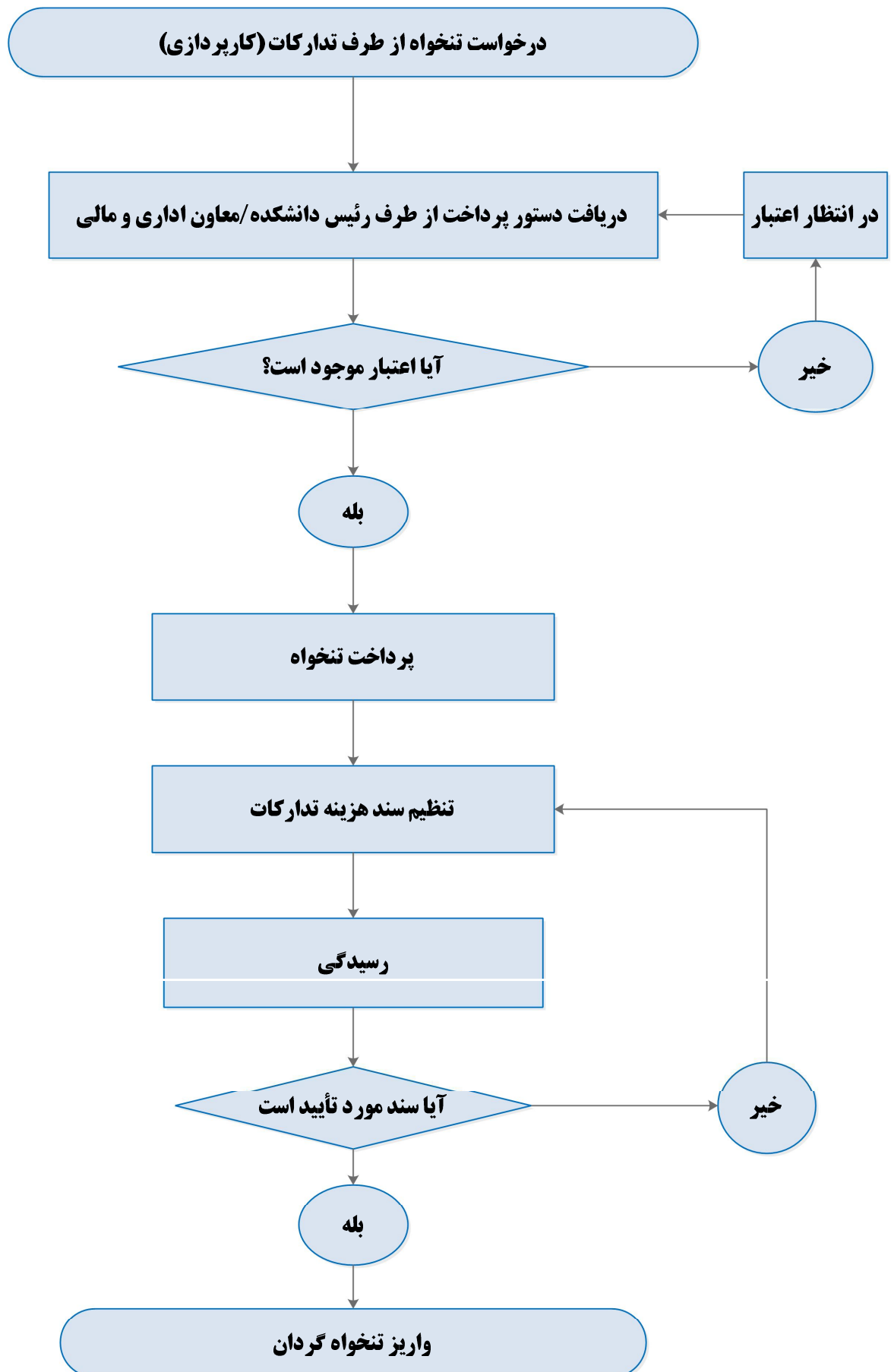
| | |
|---|---|
| نام فرآیند: ارائه خدمات مالی به دانشجویان | زمان مراجعه: ۸:۳۰ الی ۱۳ |
| مشتریان: دانشجویان | نام واحد ارائه دهنده خدمت: امور مالی دانشکده پزشکی |
| | تعداد صفحات: ۱ |



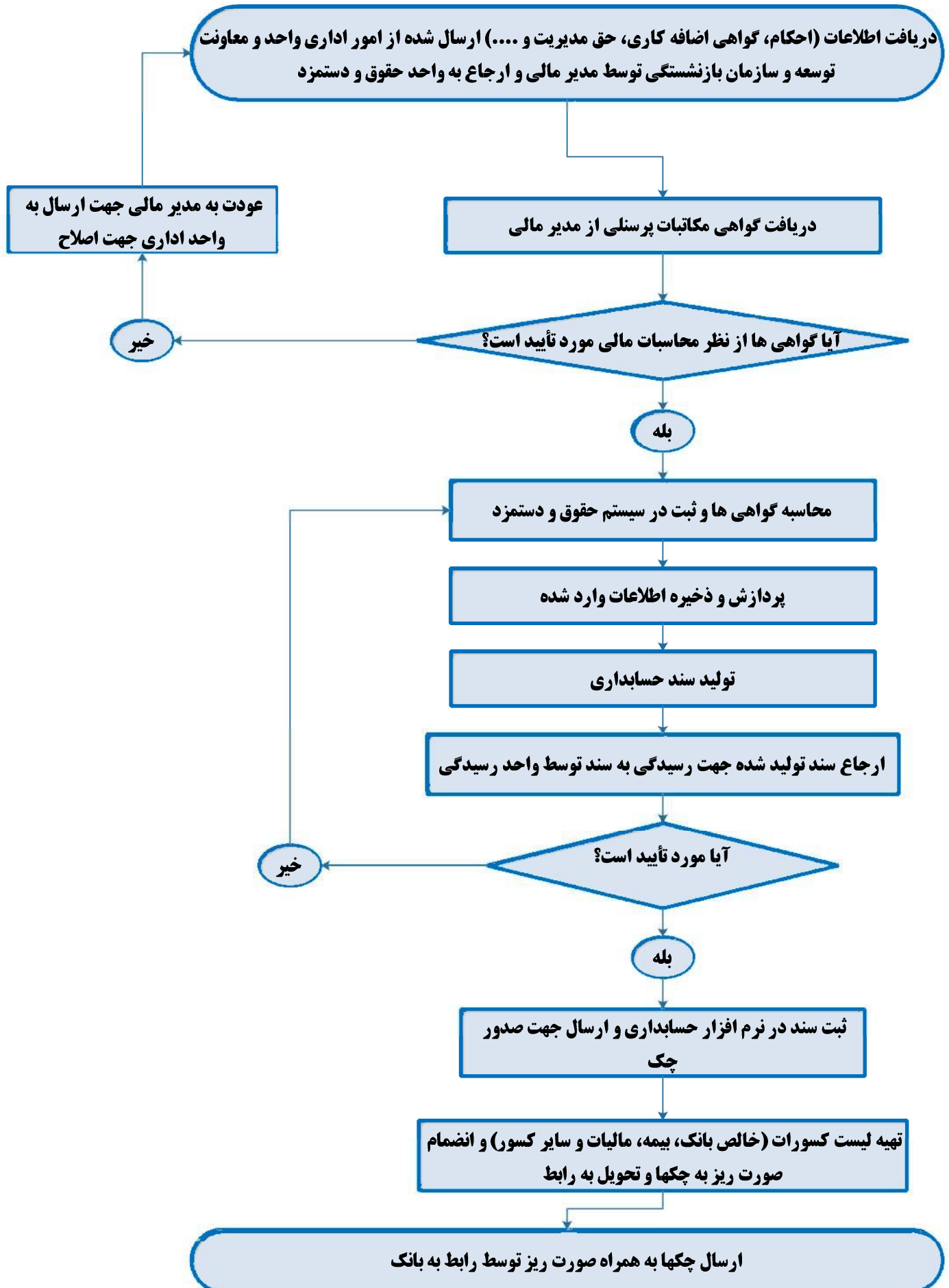
| | |
|---|------------------------------|
| نام فرآیند: تأمین و کنترل وجه نقد | زمان مراجعه: ۱۳:۳۰ الی ۱۳ |
| مشتریان: کارکنان، اعضای هیئت علمی و بازنشستگان و دانشجویان | تعداد صفحات: ۱ |
| نام واحد ارائه دهنده خدمت: امور مالی دانشکده پزشکی | |



| | |
|---|---|
| نام فرآیند: تنظیم و پرداخت تنخواه گردان کاربرداری | زمان مراجعه: ۱۳:۳۰ الی ۱۳ |
| مشتریان: تدارکات | نام واحد ارائه دهنده خدمت: امور مالی دانشکده پزشکی |
| | تعداد صفحات: ۱ |



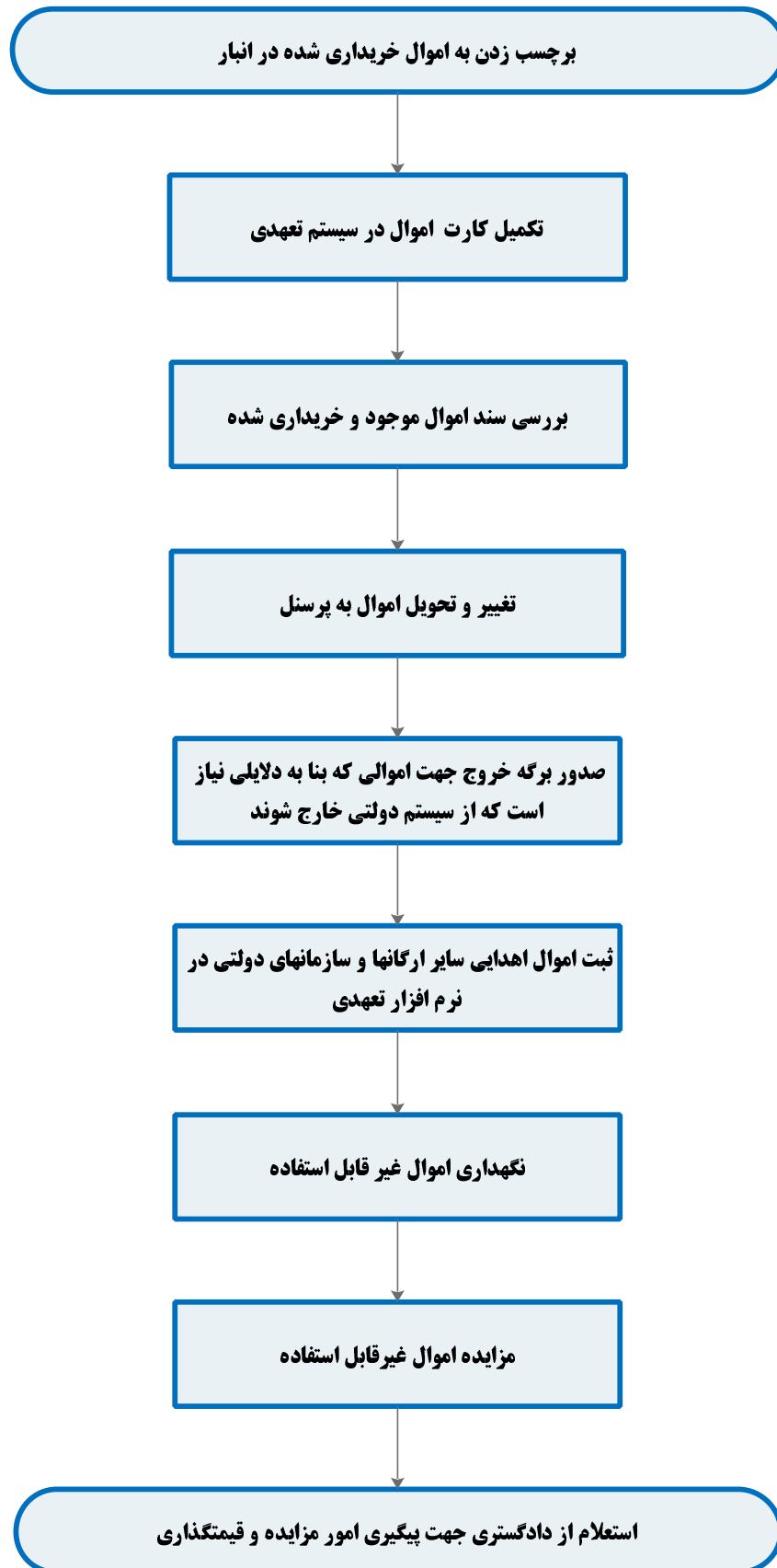
| | |
|--|-----------------------------|
| نام فرآیند: تنظیم و پرداخت حقوق و دستمزد کارکنان شاغل، بازنشسته، حق تدریس و ... | زمان مراجعه: ۸:۳۰ الی ۱۳ |
| مشتریان: کارکنان، اعضای هیئت علمی و بازنشستگان | تعداد صفحات: ۱ |
| نام واحد ارائه دهنده خدمت: امور مالی دانشکده پزشکی | |



| | |
|--|---|
| نام فرآیند: صدور چک جهت اسناد مالی دانشکده | زمان مراجعه: ۱۳:۳۰ الی ۱۳ |
| مشتریان: کارکنان، اعضای هیئت علمی، بازنشستگان و دانشجویان | نام واحد ارائه دهنده خدمت: امور مالی دانشکده پزشکی |
| | تعداد صفحات: ۱ |



| | |
|---|---|
| نام فرآیند: کنترل و ثبت اموال دانشکده | زمان مراجعه: ۱۳:۳۰ الی ۱۳ |
| مشتریان: کارکنان و اعضاء هیئت علمی | نام واحد ارائه دهنده خدمت: امور مالی دانشکده پزشکی |
| | تعداد صفحات: ۱ |



| | | |
|------------------------------|---|---------------------------------|
| زمان مراجعه: ۱۳:۳۰ الی ۱۳ | نام فرآیند: مدیریت حساب سپرده شرکتهای طرف قرارداد | |
| تعداد صفحات: ۱ | نام واحد ارائه دهنده خدمت: امور مالی دانشکده پزشکی | مشتریان: شرکتهای طرف قرارداد |



| | |
|--|---|
| نام فرآیند: کنترل و رسیدگی به اسناد مالی تنظیم شده | زمان مراجعه: ۸:۳۰ الی ۱۳ |
| مشتریان: کارکنان، اعضاء هیئت علمی، بازنشستگان و دانشجویان | نام واحد ارائه دهنده خدمت: امور مالی دانشکده پزشکی |
| تعداد صفحات: ۱ | |

