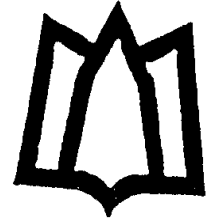
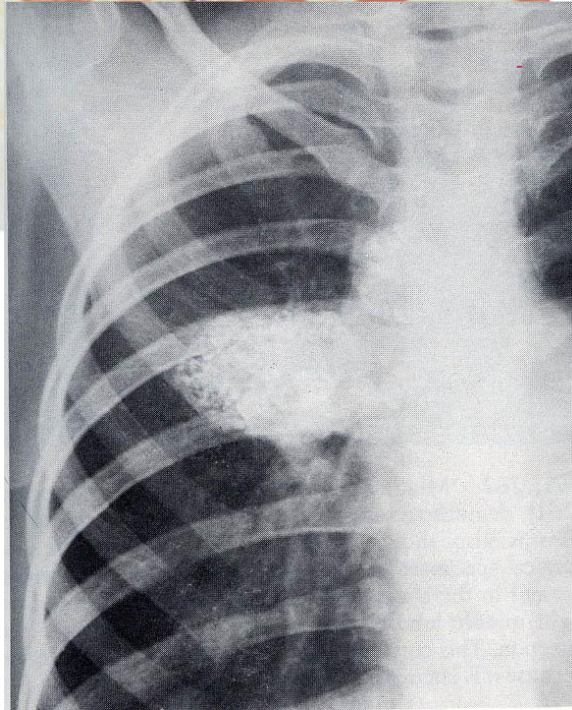
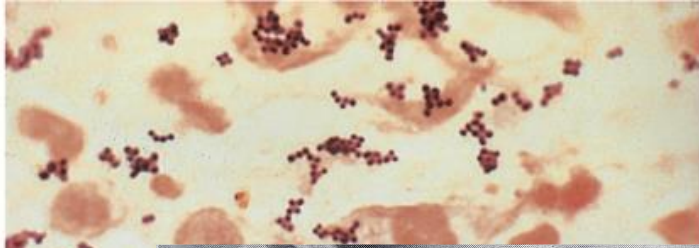


بسم الله الرحمن الرحيم

## برنامه درسی کارآموزی عفونی

دانشکده پزشکی - بخش عفونی



دانشگاه علوم پزشکی و خدمات  
بهداشتی درمانی استان همدان  
دانشکده پزشکی

دکتر سید حمید هاشمی  
دکتر محمد مهدی مجذوبی  
دکتر پیمان عینی  
دکتر فاطمه ترکمان اسدی  
دکتر الهام عبدلی

تهیه و تنظیم

گروه بیماریهای عفونی دانشکده پزشکی

سال ۱۴۰۴

# برنامه کارآموزی بخش عفونی دانشگاه علوم پزشکی همدان

نام درس: کارآموزی عفونی  
تعداد واحد: ۳ واحد  
مقطع: کارآموزی  
مدت زمان ارائه درس: یک ماه  
دروس پیش نیاز: پاتوفیزیولوژی - مقدمات بالینی بیماریهای عفونی  
مسئول برنامه: مدیر گروه و رئیس بخش عفونی

## ۱. اهداف آموزشی

### اهداف کلی آموزشی

در پایان این دوره دانشجو باید بتواند با رعایت اصول و مقررات حرفه ای پزشکی دانش لازم جهت شناسایی شکایات و تظاهرات عمده بیماریهای عفونی را کسب نموده و قادر به انجام اقدامات اولیه تشخیص و درمانی بیماران باشد. مواردی که سلامت خود را در مواجهه با بیماران پر خطر به مخاطره می افکند، شناسایی نمایند و با اصول و مقررات حرفه ای و اخلاق پزشکی آشنا شوند.

### اهداف اختصاصی آموزشی

#### • حیطة دانشی

#### الف) فراگیر باید بتواند:

- تظاهرات بالینی (شامل علائم، نشانه ها، سیر بالینی و علل شایع موربیدتی و مرگ)
- و روش های ارزیابی بیماران (شامل تشخیص و آزمایشات مورد نیاز و اقدامات آزمایشگاهی اورژانس)
- و رویکردهای اولیه به درمان شامل درمانهای مدیکال (اورژانس و اقدامات نگهدارنده) را درمورد اورژانسهای عفونی بیان کند.

بیماریهای مورد بحث شامل موارد زیر است:

منتزیت حاد - Sepsis - پنومونی - گاستروانتریت (بخصوص وبا) - فاشییت نکروزان

#### ب) کار آموز بتواند

- تظاهرات بالینی (علائم و نشانه ها - سیر بالینی - عوارض).
- وروش های تشخیصی (معیارهای تشخیصی و آزمایشهای مورد نیاز) بیماریهای اندمیک را بیان کند.

بیماریهای مورد بحث شامل موارد زیر باشد:  
بروسلوز - سل ریوی و خارج ریوی - مننژیت - پنومونی

همچنین کارآموز بطور اختصاصی با بیماریهای ذیل آشنا شده و قادر به بیان تظاهرات بالینی و روش های تشخیصی بیماریهای زیر باشد:  
پیلونفریت - آرتریت - استئومیلیت - آندوکاردیت - عفونت های نسج نرم - عفونت های دستگاه تنفسی فوقانی - هیپاتیت حاد ویروسی - مسمومیت های غذایی - بوتولیسم - مونوکلئوز عفونی - آبله مرغان - هاری.

#### \*حیطه مهارتی

- دانشجو باید در پایان دوره مهارتهای عملی زیر را فراگرفته و به اجراء بگذارد.
- اخذ شرح حال به شیوه منطقی و دسته بندی شده (حداقل ۵ شرح حال).
  - معاینه فیزیکی بیماران مثل لمس طحال - کبد و معاینه ریه را بدرستی انجام دهد.
  - سیر بیماری روزانه را بطور صحیح بنویسد.
  - معرفی بیمار بصورت کامل یا خلاصه .
  - آزمایشات پاراکلینیک را در رابطه با بیماریهای ذکر شده تفسیر نمایند.
  - تست توپرکولین را انجام داده و نتیجه را قرائت کند.
  - حداقل یک کنفرانس در مورد بیماریهای عفونی ارائه دهد.
  - بتواند در درمانگاه عفونی از بیماران سرپایی شرح حال بگیرد.
  - توانایی جستجو در منابع پزشکی جهت یافتن مقالات مربوط به سوالات بالینی بیمار خود را داشته باشد.

#### \*حیطه نگرشی(عاطفی)

- ۱- ظاهر مناسب و در شان یک پزشک داشته باشد.
- ۲ - حضور منظم و به موقع در بخش داشته باشد.
- ۳- به اهمیت مسئولیت حرفه ای به عنوان پزشک واقف باشد
- ۴- ارتباط مناسب با اساتید - همکاران - بیماران و همراهان بیمار داشته باشد
- ۵- در مورد مسائل شخصی بیمار رازدار باشد.
- ۶ - هنگام معاینه حرمت بیمار را حفظ کند.
- ۷ - به اهمیت پیگیری دقیق بیماران بدحال واقف باشد.
- ۸- به مراقبت از تمام بیماران بدون در نظر گرفتن جنس، دین، نژاد و موقعیت اجتماعی متعهد باشد .
- ۹- به اهمیت کار گروهی واقف بوده و با همه اعضاء گروه درمان رفتار احترام آمیز داشته باشد.

## ۲- شرایط اجرا:

### امکانات آموزشی بخش

- وجود حداقل ۴ تخت آموزشی به ازاء هر دانشجو
- داشتن سالن کنفرانس - کلاس درس
- وجود درمانگاه فعال برای بیماران سرپایی عفونی
- در دسترس بودن وسائل معاینه
- وجود وسائل و تسهیلات کمک آموزشی (کامپیوتر - ویدئو پروژکتور)
- دسترسی به اینترنت

### آموزش دهنده

- اساتید بخش عفونی (دکتر سید حمید هاشمی - - دکتر محمد مهدی مجذوبی - دکتر پیمان عینی - دکتر فاطمه ترکمان اسدی - دکتر الهام عبدلی)

### ۳- زمانبندی آموزشی

| نوع فعالیت                           | زمان تقریبی                     |
|--------------------------------------|---------------------------------|
| ۱. گزارش صبحگاهی درون بخش            | ۱. شنبه و چهارشنبه ۸-۹          |
| ۲- ژورنال کلاب                       | ۲. دوشنبه ۸-۹                   |
| ۳. گزارش مورتالیتی یا گزارش موردی    | سه شنبه ۱۱ تا ۱۲                |
| ۳. راند آموزشی                       | ۳. همه روزه بجز پنج شنبه ۹-۱۰/۵ |
| ۴. ارائه اسلاید* و رادیوگرافی آموزشی | ۴. هر دوره یکبار                |
| ۵. کنفرانس دانشجویی                  | ۵. دو روز در هفته ساعت ۱۱ تا ۱۲ |
| ۶. درمانگاه آموزشی عفونی             | ۶. همه روزه ۱۰/۵-۱۲ بجز پنجشنبه |

\* موضوعات موارد فوق از بیماریهای انتخاب می شود که در آن مقطع زمانی در بخش موجود نبوده است .

- مسئول آموزش بخش در ابتدای هفته آخر دوره، ارزیابی کلی از دسترسی به اهداف می کند که در صورت عدم آموزش بعضی از اهداف در هفته آخر جبران شود.

### ۴- روش آموزش

#### Lecture Based

#### Bed Side teaching

#### Group Discussion

#### Computer Assisted Instruction و سایر موارد

موضوعات کنفرانسهای آموزشی :

- Needle Stick Injury
- Animal Bite Infection
- آندوکاردیت عفونی
- آمپیم و پلورال افیوژن
- آرتريت واستئومیلیت حاد
- هاری
- Sexually Transmitted Infections
- واکسیناسیون

### ۵- منابع آموزشی

هاریسون ۲۰۲۵

- فصل بیماریهای عفونی (سپسیس - STD - بیماریهای اسهالی و مسمومیت غذایی عفونت های استافیلوکوکی و استرپتوکوکی - اندوکاردیت - سوختگی گزش حیوانات و انسان - سیاه زخم - کزاز - بوتولیسم - HSV - VZV - EBV - هاری - بوریوز - آمیب - مالاریا - ژیا ردیا - توکسوپلاسموز - سل - بروسلوز - سالمونلوز - شیگلوز - ویبریوکلرا) - فصل بیماریهای دستگاه تنفس (مبحث پنومونی) - فصل بیماریهای دستگاه اداری (مبحث عفونت های دستگاه اداری) - فصل بیماریهای دستگاه سیستم عصبی (مننژیت های باکتریال حاد - آبسه مغزی)

## ۶- شرح وظایف

۱. کارآموزان موظف هستند راس ساعت ۸ صبح در بخش عفونی حضور داشته باشند.
۲. کارآموزان باید راس ساعت ۸ در روزهای شنبه و چهارشنبه در کلاس گزارش صبحگاهی در بخش حضور یابند.
۳. کارآموزان راس ساعت ۸ صبح دوشنبه در کلاس Journal club باید حاضر شوند.
۴. کارآموزان در روزهای سه شنبه در ساعت ۱۱ در برنامه گزارش موردی یا مرک و میر باید حاضر شوند.
۵. کارآموزان قبل از راند آموزشی، بیماران خود را ویزیت نموده و شرکت فعال در بحث داشته باشند.
۶. کارآموزان موظف هستند هر روز بجز پنجشنبه ها از ساعت ۱۰ صبح با استاد مربوطه در درمانگاه آموزشی حاضر شوند.
۷. کارآموزان بدون اطلاع قبلی حق غیبت در طول دوره را ندارند.
۸. کارآموزان حق خروج از بیمارستان را قبل از ساعت ۱۲ ندارند.
۹. کارآموزان موظف هستند شرح حال بیماران بستری بر روی تخت های خود را گرفته و تحویل نمایند.
۱۰. کارآموزان باید روزانه بیماران خود را ویزیت نموده و note روزانه بنویسند.

## ۷ - نحوه ارزشیابی

- ارزشیابی بصورت ارزشیابی توان علمی [ سؤال کتبی (۴ نمره) ، امتحان OSCE (۶ نمره) و ارزشیابی نحوه عملکرد کارآموز (۱۰ نمره) ] انجام می شود.
- ارزشیابی در پایان بخش عفونی در آخرین روز دوره برگزار می شود.
- ارزشیابی عملکرد براساس بندهای زیر انجام می شود.
- ۲ نمره شرح حال کامل و سیر بیماری
- ۳ نمره حضور و غیاب و رعایت اخلاق پزشکی در رفتار با همکاران ، پرسنل و بیماران
- ۲ نمره دادن کنفرانس و شرکت در کنفرانس
- ۲ نمره شرکت فعال در راند آموزشی و ژورنال کلاب
- ۱ نمره شرکت فعال در درمانگاه عفونی و گزارش صبحگاهی
- مواردی که کارآموز ملزم به تکرار بخش می باشد.
- نمره نهایی ارزشیابی کمتر از ۱۲ می باشد.